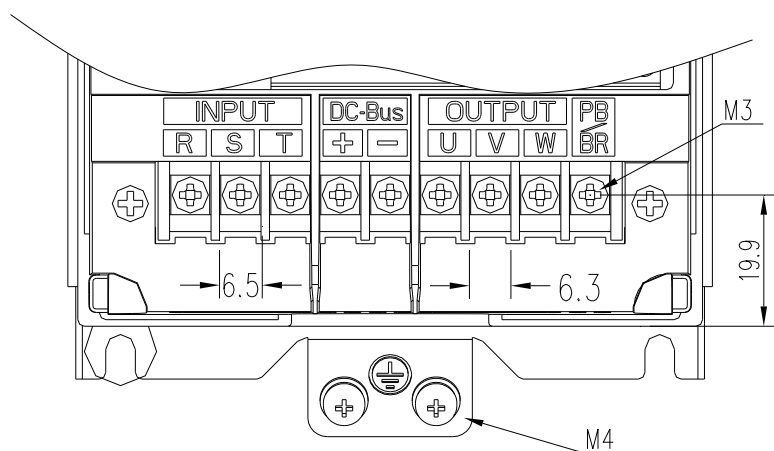
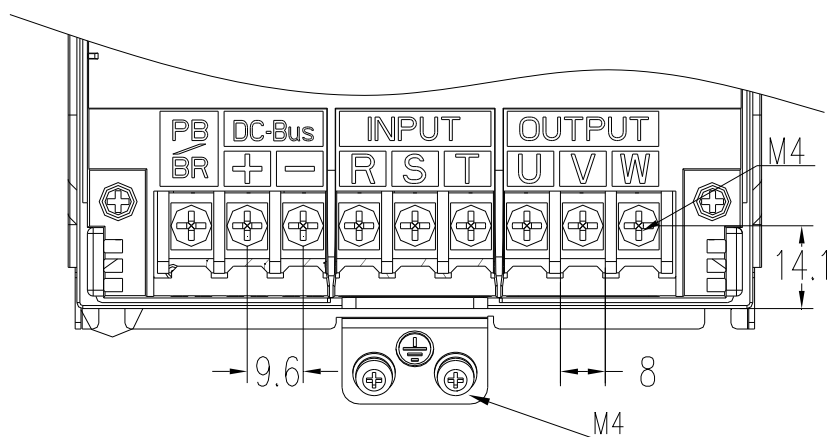


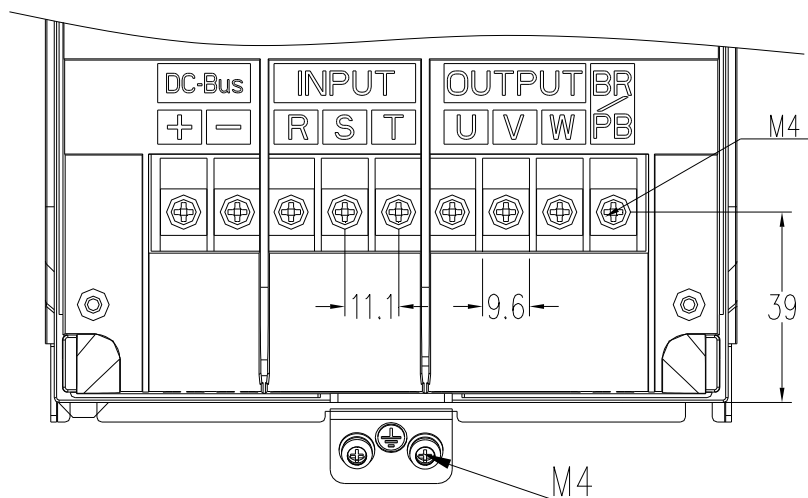
## 630 系列主回路接线端子尺寸图



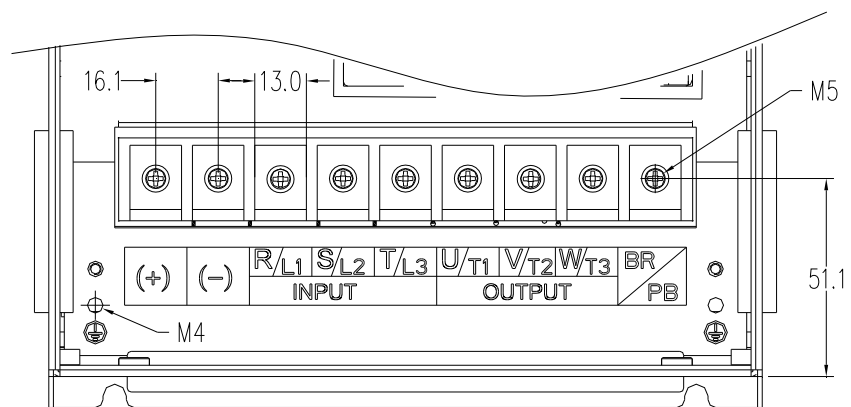
三相 380V (4T) 2.2kW 及单相 220V (2S) 2.2kW 以下(G 型机)主回路接线端子尺寸图



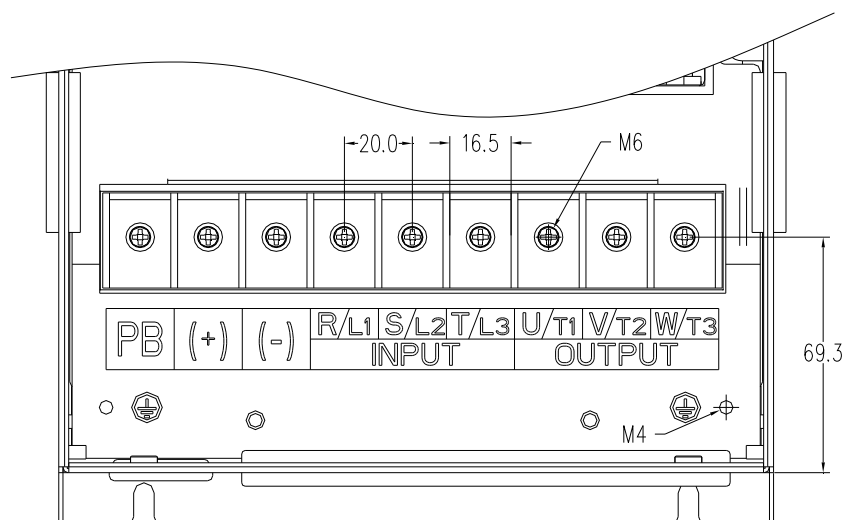
三相 380V (4T) 4.0~5.5kW(G 型机)主回路接线端子尺寸图



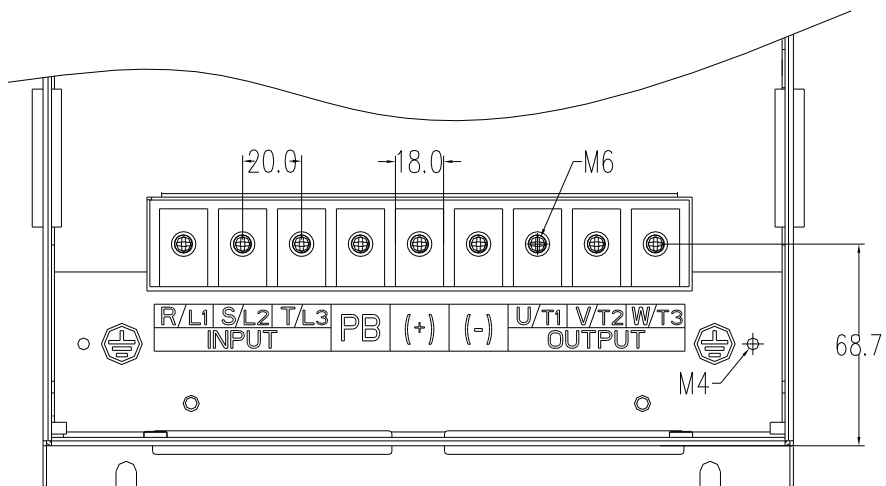
三相 380V (4T) 7.5~11kW 及单相 220V (2S) 4.0~5.5kW (G 型机)主回路接线端子尺寸图



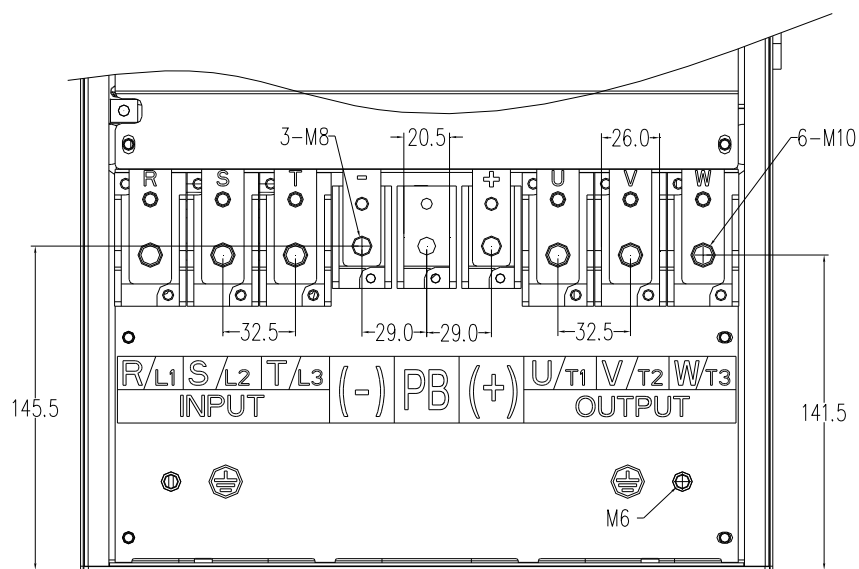
三相 380V (4T) 015~022kW (G 型机) 主回路接线端子尺寸图



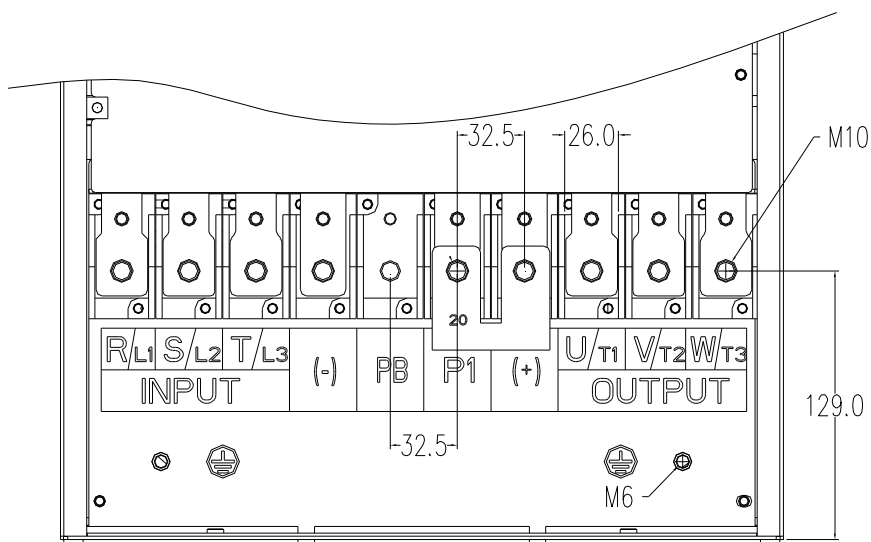
三相 380V (4T) 030kW (G 型机) 主回路接线端子尺寸图



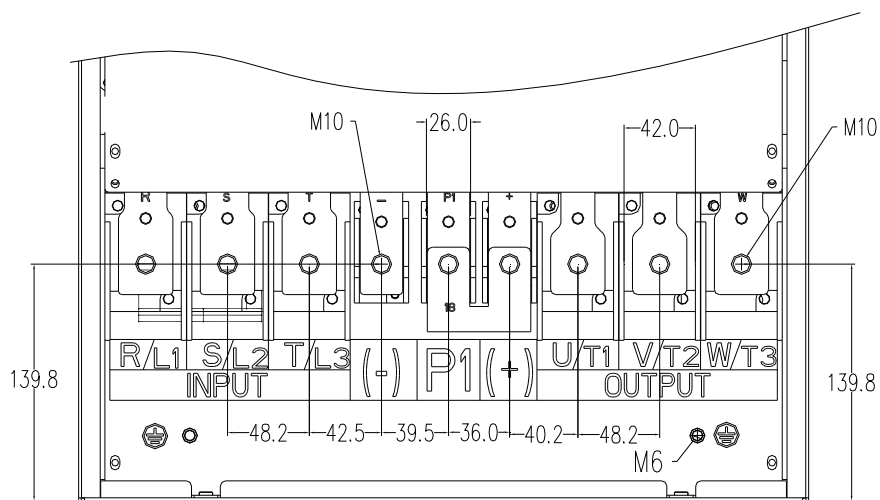
三相 380V (4T) 037~045kW (G 型机) 主回路接线端子尺寸图



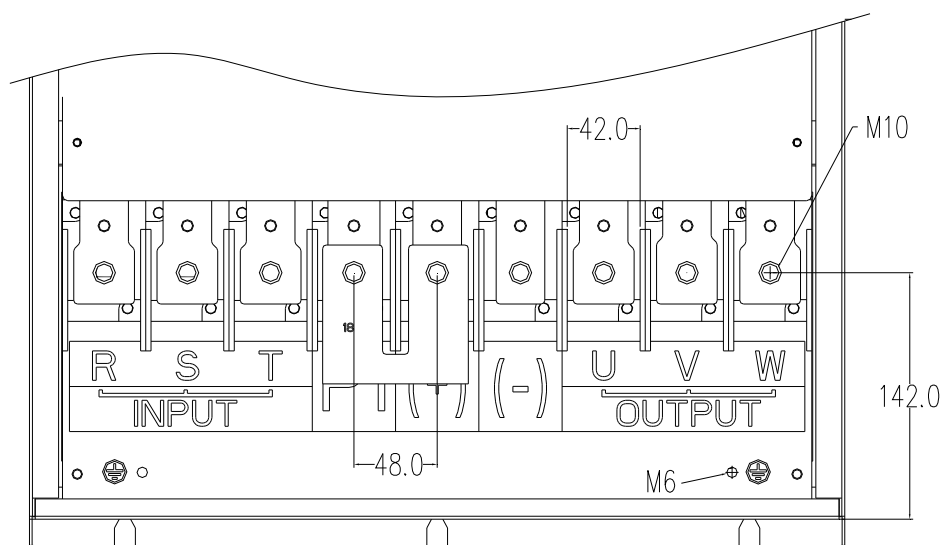
三相 380V (4T) 055~075kW (G 型机) 主回路接线端子尺寸图



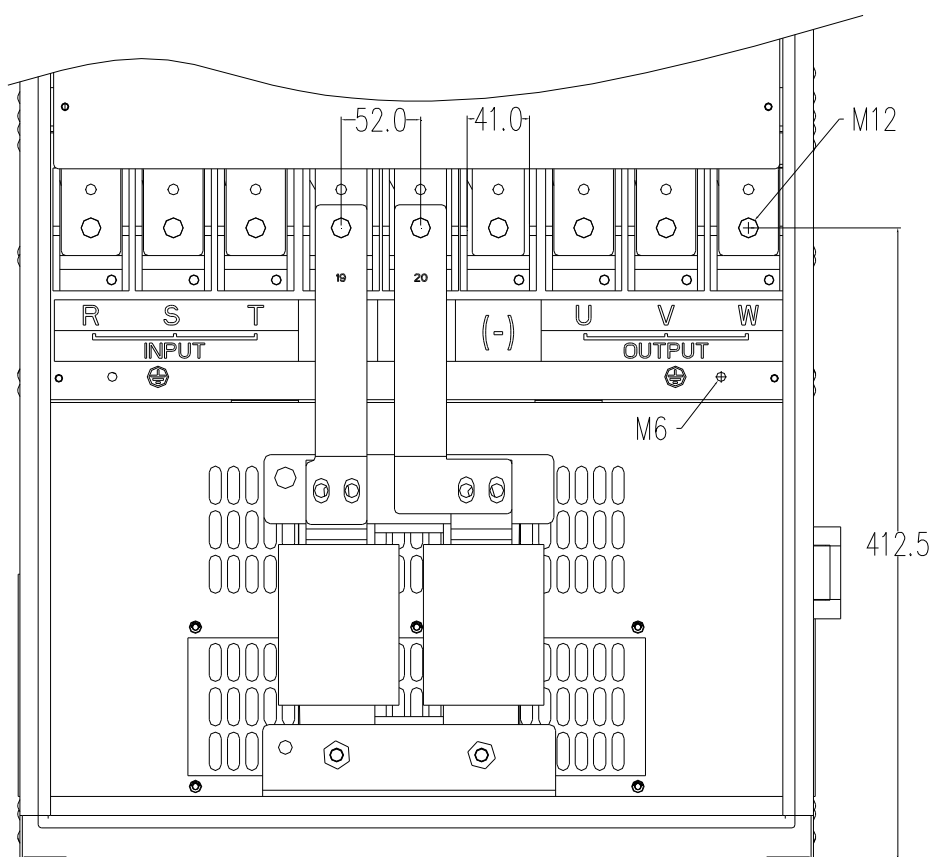
三相 380V (4T) 093~110kW (G 型机) 主回路接线端子尺寸图



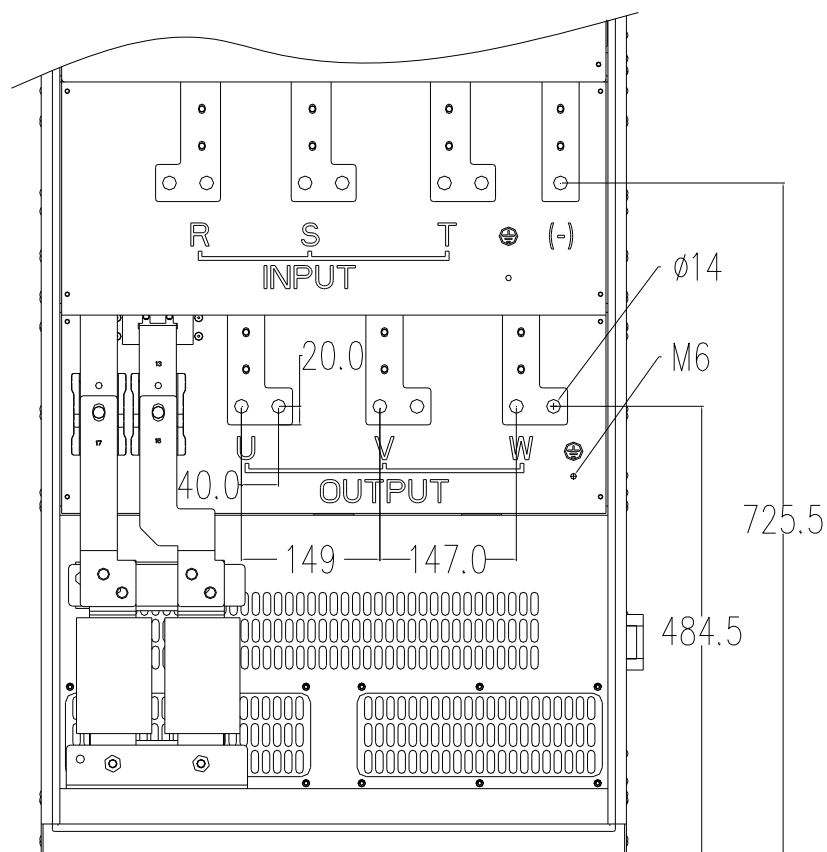
三相 380V (4T) 132~160kW (G 型机) 主回路接线端子尺寸图



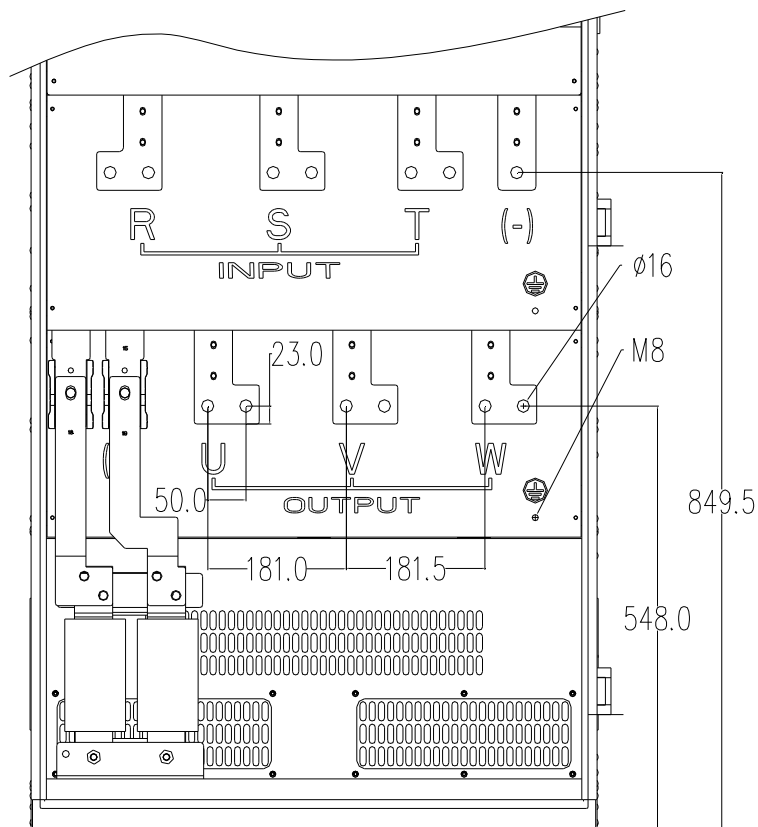
三相 380V (4T) 185~200kW (G 型机) 主回路接线端子尺寸图



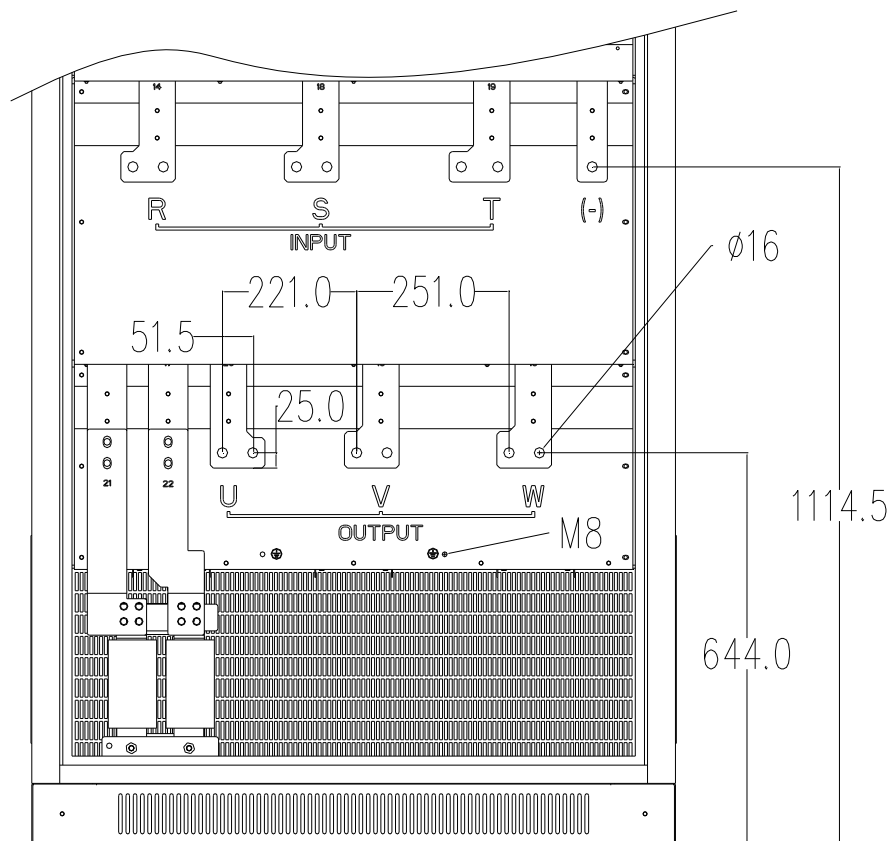
三相 380V (4T) 220~250kW (G 型机) 主回路接线端子尺寸图



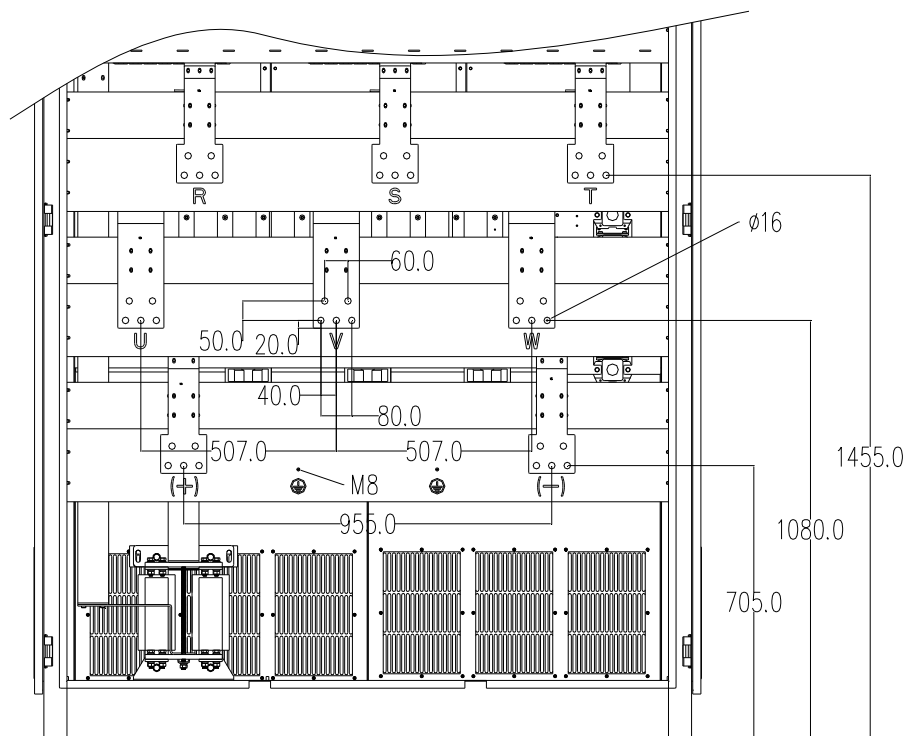
三相 380V (4T) 280~315kW (G 型机) 主回路接线端子尺寸图



三相 380V (4T) 355~500kW (G 型机) 主回路接线端子尺寸图



三相 380V (4T) 550~700kW (G 型机) 主回路接线端子尺寸图



三相 380V (4T) 800~1200kW (G 型机) 主回路接线端子尺寸图